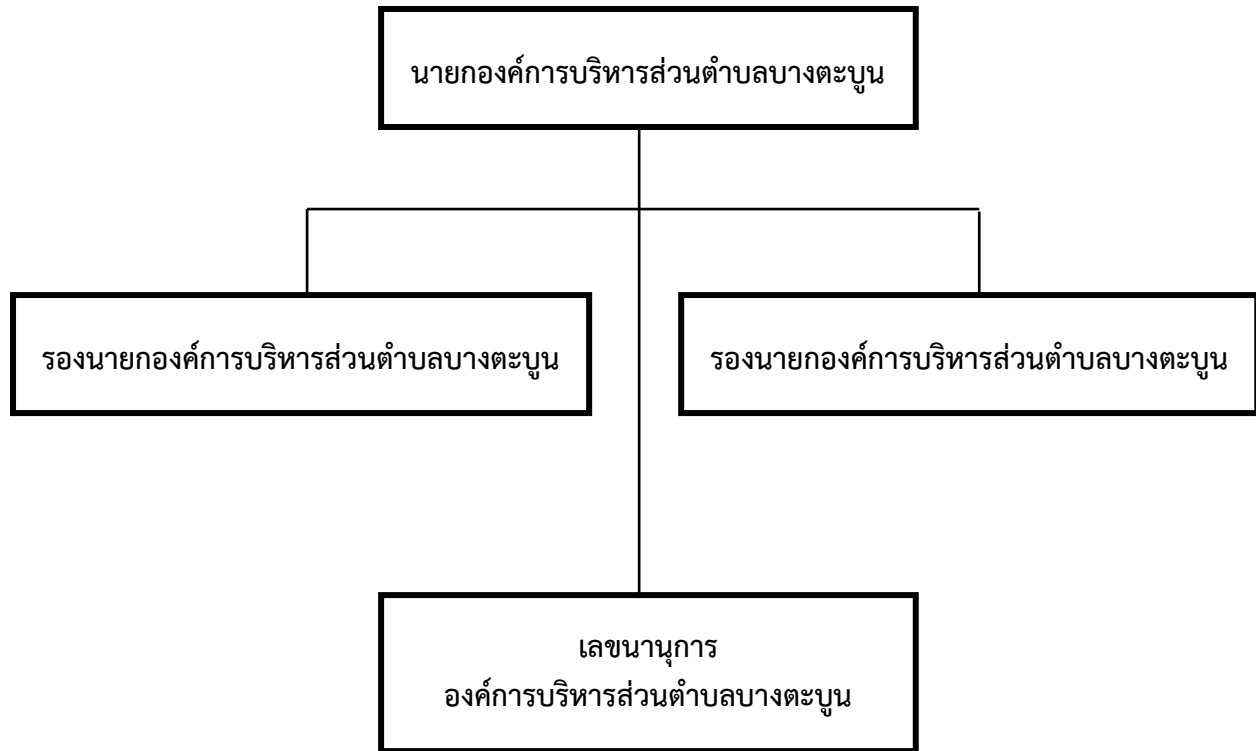


โครงสร้างองค์การบริหารส่วนตำบลบางตะบูน อำเภอบ้านแหลม จังหวัดเพชรบุรี



โครงสร้างส่วนราชการ
องค์การบริหารส่วนตำบลบางตะบูน อำเภอบ้านแหลม จังหวัดเพชรบุรี

ปลัดองค์การบริหารส่วนตำบล
(นักบริหารงานท้องถิ่น ระดับกลาง)

หน่วยตรวจสอบภายใน
นักวิชาการตรวจสอบภายใน (ปก./ชก.)

สำนักงานปลัด อบต.

กองคลัง

กองช่าง

กองสวัสดิการสังคม

นักบริหารงานทั่วไป
(หัวหน้าสำนักงานปลัด)
อำนาจการท้องถิ่น ระดับต้น

นักบริหารงานทั่วไป
(หัวหน้าสำนักงานปลัด)
อำนาจการท้องถิ่น ระดับต้น

นักบริหารงานทั่วไป
(หัวหน้าสำนักงานปลัด)
อำนาจการท้องถิ่น ระดับต้น

นักบริหารงานทั่วไป
(หัวหน้าสำนักงานปลัด)
อำนาจการท้องถิ่น ระดับต้น

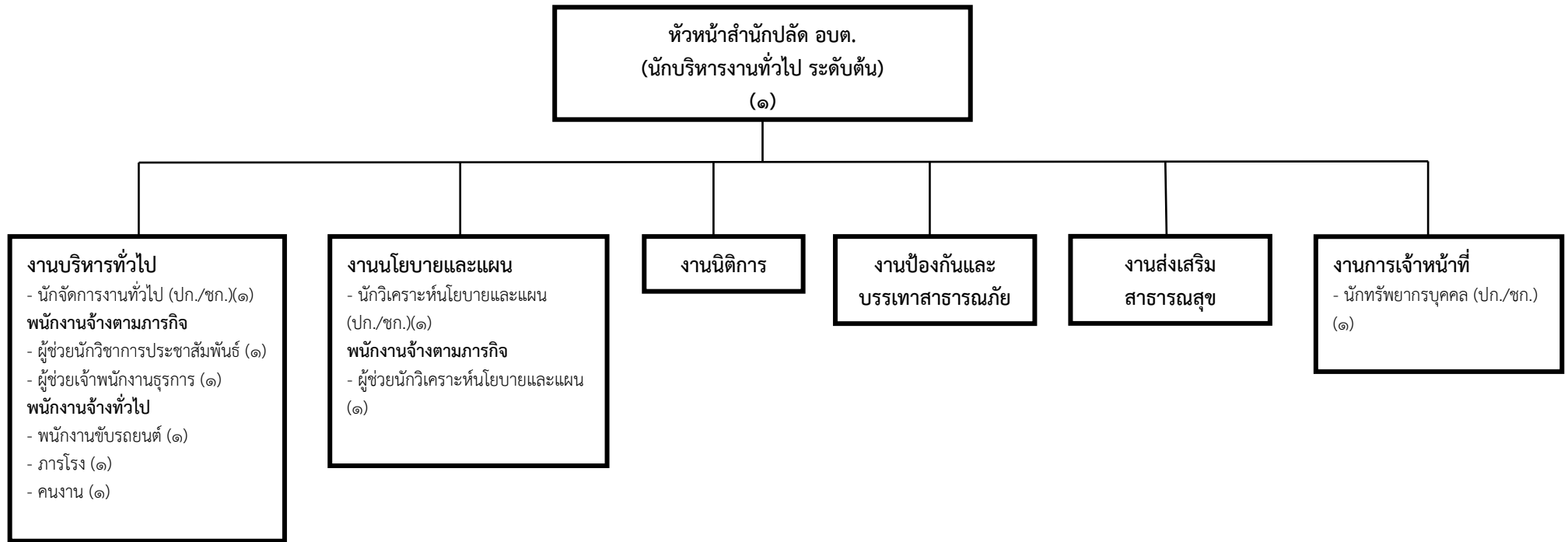
๑. งานบริหารทั่วไป
๒. งานนโยบายและแผน
๓. งานกฎหมายและคดี
๔. งานป้องกันและบรรเทาสาธารณภัย
๕. งานส่งเสริมสาธารณสุข
๖. งานส่งเสริมการเกษตร
๗. งานการเจ้าหน้าที่

๑. งานการเงินและบัญชี
๒. งานพัสดุและทรัพย์สิน
๓. งานแผนที่ภาษีและทะเบียนทรัพย์สิน
๔. งานพัฒนารายได้

๑. งานแบบแผนก่อสร้าง
๒. งานควบคุมอาคาร
๓. งานสาธารณูปโภค
๔. งานผังเมือง

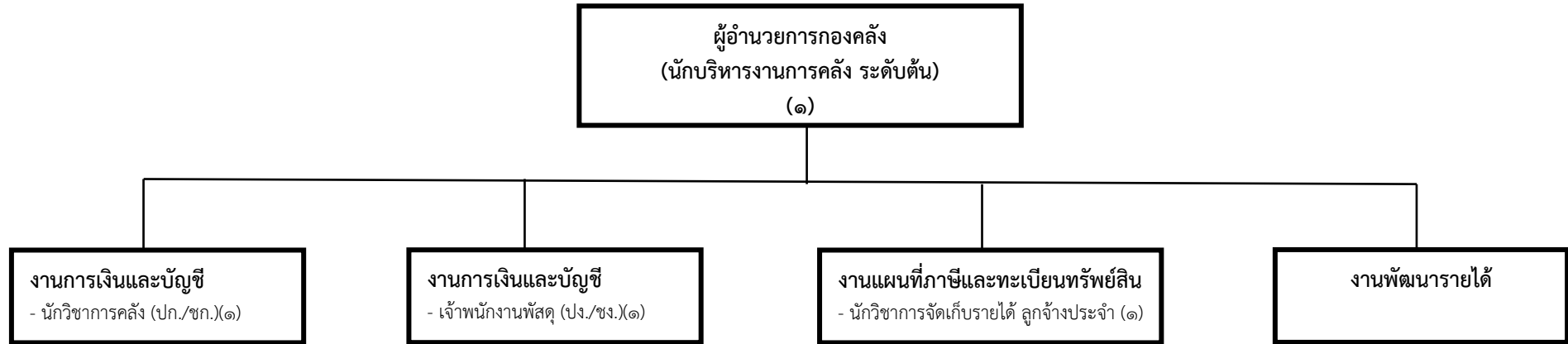
๑. งานพัฒนาชุมชน
๒. งานสังคมสงเคราะห์
๓. งานส่งเสริมอาชีพและพัฒนาอาชีพ
๔. งานส่งเสริมการศึกษา

โครงสร้างสำนักงานปลัดองค์การบริหารส่วนตำบล



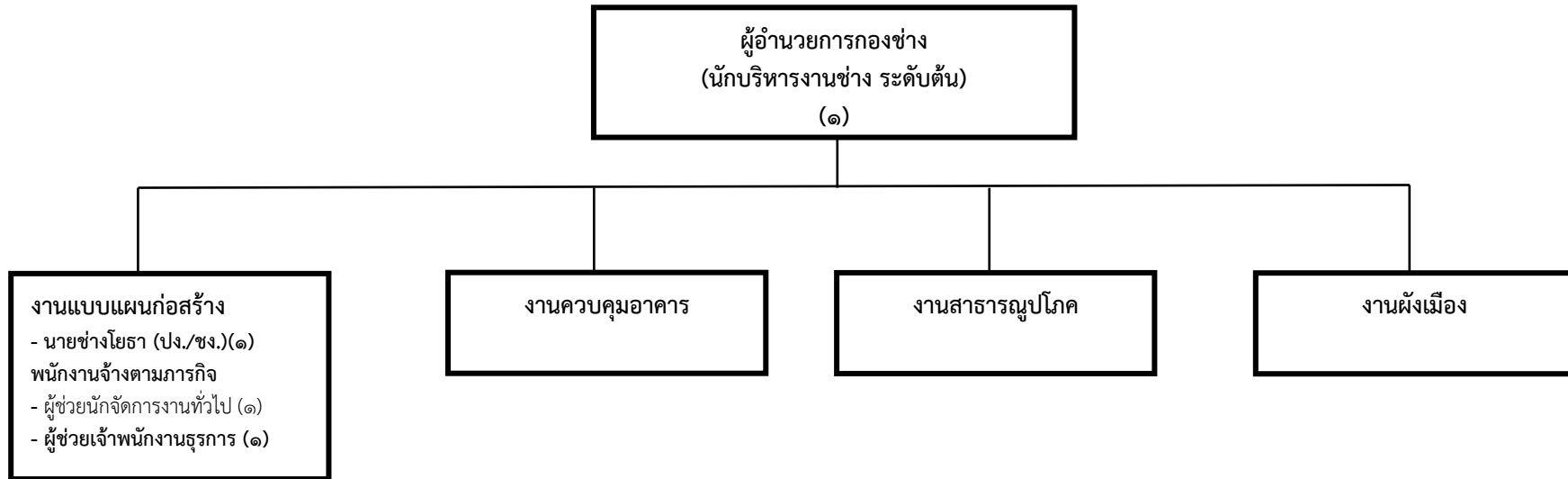
ระดับ	อำนาจการท้องถิ่น	วิชาการ	ทั่วไป	ลูกจ้างประจำ	พนักงานจ้างตามภารกิจ	พนักงานจ้างทั่วไป
จำนวน	๑	๓	-	-	๓	๓

โครงสร้างกองคลัง



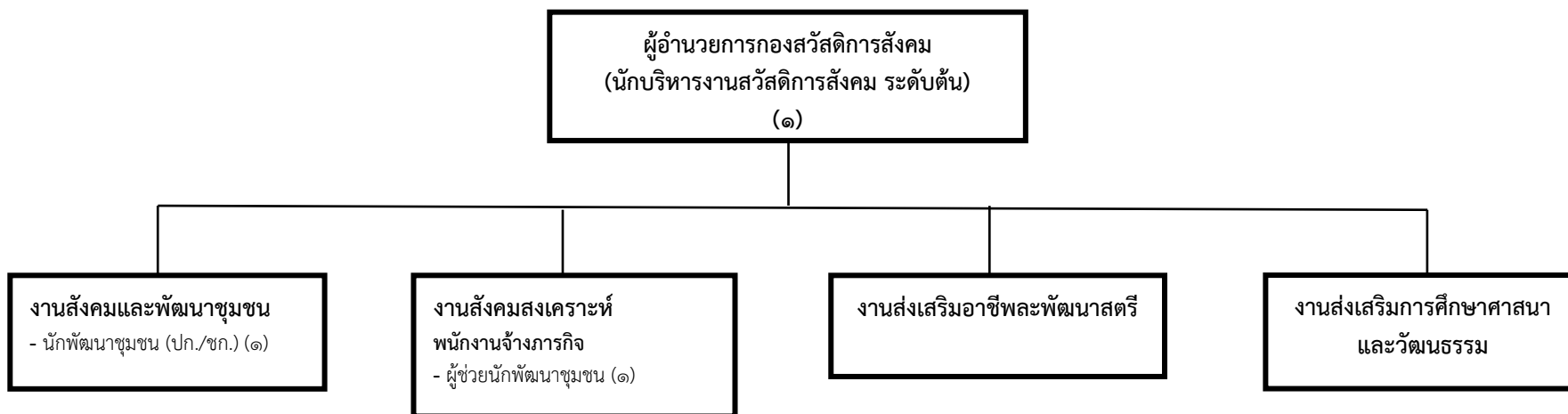
ระดับ	อำนาจการท้องถิ่น	วิชาการ	ทั่วไป	ลูกจ้างประจำ	พนักงานจ้างตามภารกิจ	พนักงานจ้างทั่วไป
จำนวน	๑	๑	๑	๑	-	-

โครงสร้างกองช่าง



ระดับ	ผู้อำนวยการท้องถิ่น	วิชาการ	ทั่วไป	ลูกจ้างประจำ	พนักงานจ้างตามภารกิจ	พนักงานจ้างทั่วไป
จำนวน	๑	-	๑	-	๒	-

โครงสร้างกองสวัสดิการสังคม



ระดับ	อำนาจการท้องถิ่น	วิชาการ	ทั่วไป	ลูกจ้างประจำ	พนักงานจ้างตามภารกิจ	พนักงานจ้างทั่วไป
จำนวน	๑	๑	-	-	๑	-

โครงสร้างหน่วยตรวจสอบภายใน

นักวิชาการตรวจสอบภายใน
(ปก./ชก.) (๑)

ระดับ	อำนาจการท้องถิ่น	วิชาการ	ทั่วไป	ลูกจ้างประจำ	พนักงานจ้างตามภารกิจ	พนักงานจ้างทั่วไป
จำนวน	-	๑	-	-	-	-